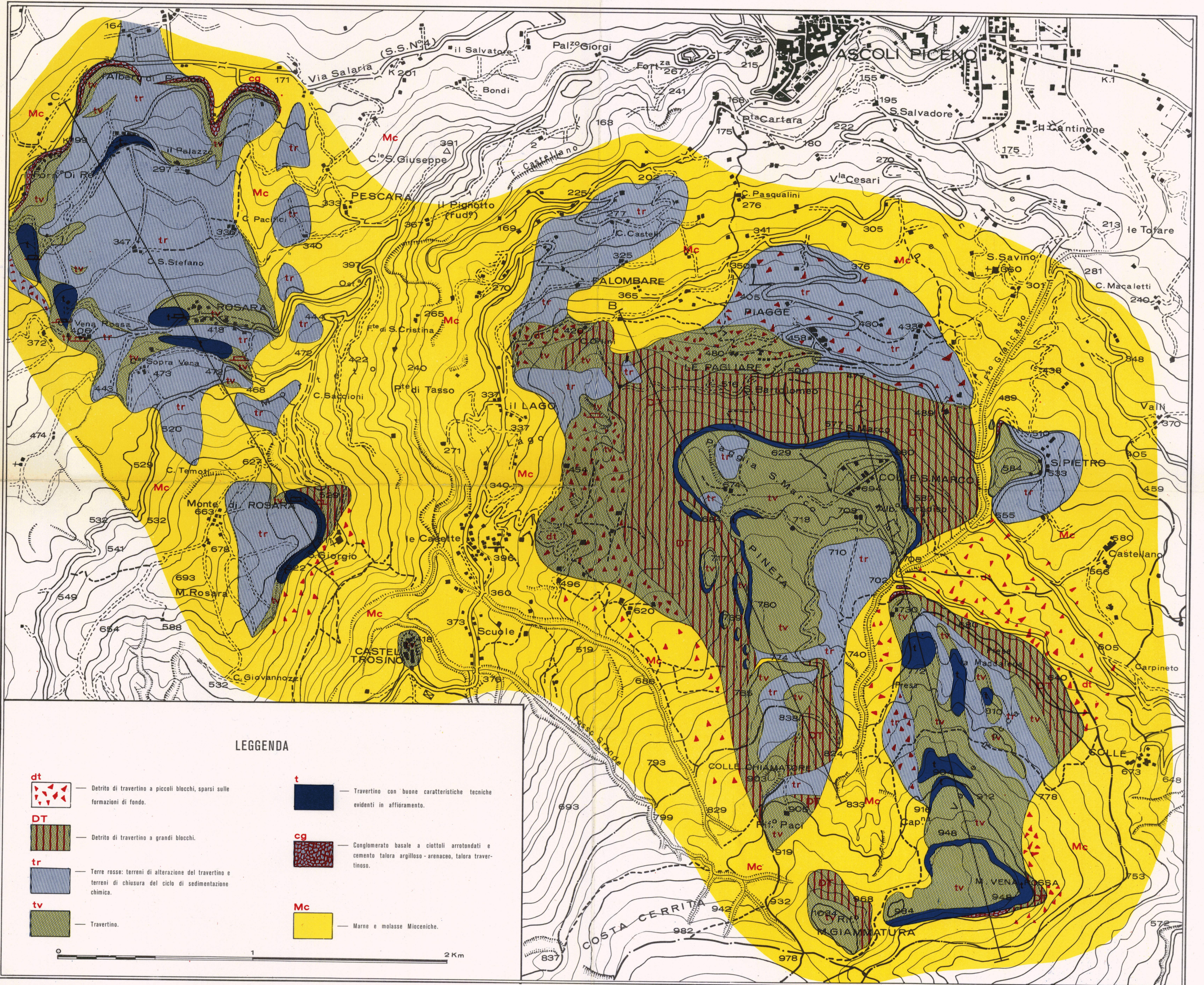


CARTA GEOLOGICA DELLA ZONA TRAVERTINIFERA DI ASCOLI PICENO.



LEGGENDA



dt — Detrito di travertino a piccoli blocchi, sparsi sulle formazioni di fondo.



DT — Detrito di travertino a grandi blocchi.



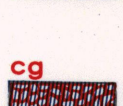
tr — Terre rosse: terreni di alterazione del travertino e terreni di chiusura del ciclo di sedimentazione chimica.



tv — Travertino.



t — Travertino con buone caratteristiche tecniche evidenti in affioramento.



cg — Conglomerato basale a ciottoli arrotondati e cemento talora argilloso-arenaceo, talora travertinoso.



Mc — Marne e molasse Mioceniche.

