


CARTOGRAFIA TEMATICA DEL SITO CONTAMINATO DI INTERESSE NAZIONALE DEL BASSO BACINO DEL F. CHIEN TI

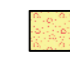
Allegato A - Tavola A1:
Isopieze e modello 3D
della
campagna del 05/2007

*Classificazione litostratigrafica
e caratteristiche idrogeologiche schematiche dei terreni
(da Ambiente fisico delle Marche, 1991)*

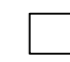
Terreni impermeabili

 Peliti con intercalazioni pelitico arenacee in strati sottili
Pleistocene inferiore

Terreni variamente permeabili


 Detriti di falda: depositi di glacis ed eluvio - colluviali
Olocene - Pleistocene superiore - medio

Terreni permeabili

 Alluvioni attuali e recenti; depositi deltizi e di spiaggia attuali e recenti
Olocene

 Alluvioni terrazzate
Pleistocene superiore

 Alluvioni terrazzate
Pleistocene medio

 Conglomerati e sabbie di tetto
Pleistocene medio - inferiore

Litotipi presenti lungo l'alveo fluviale (da Valle et alii, 2005)


 Ghiaie  Ghiaie e sabbie  Sabbie e limi

Geomorfologia

Forme dovute all'azione delle acque correnti superficiali

 Scarpata di erosione fluviale antica attuale recente


Forme strutturali

 Orlo di scarpata poligenica

Forme antropiche

 Siti sorgente della contaminazione

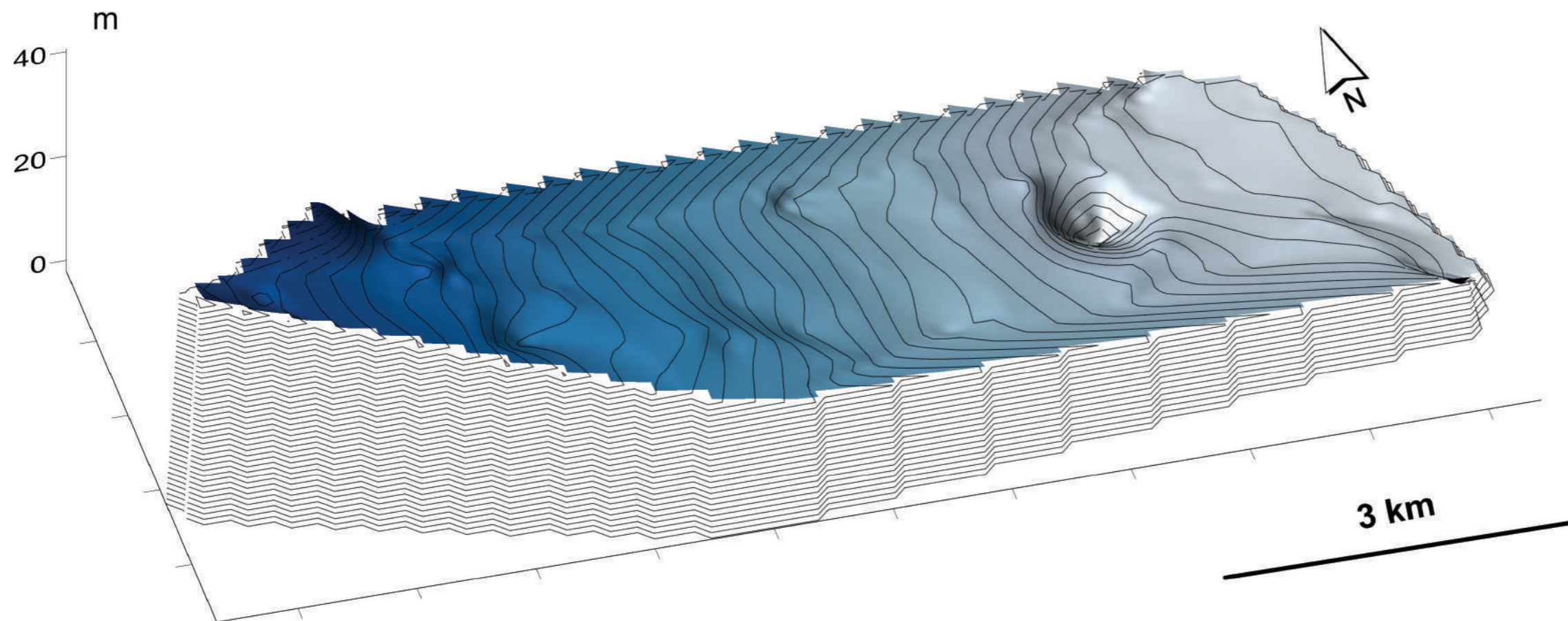
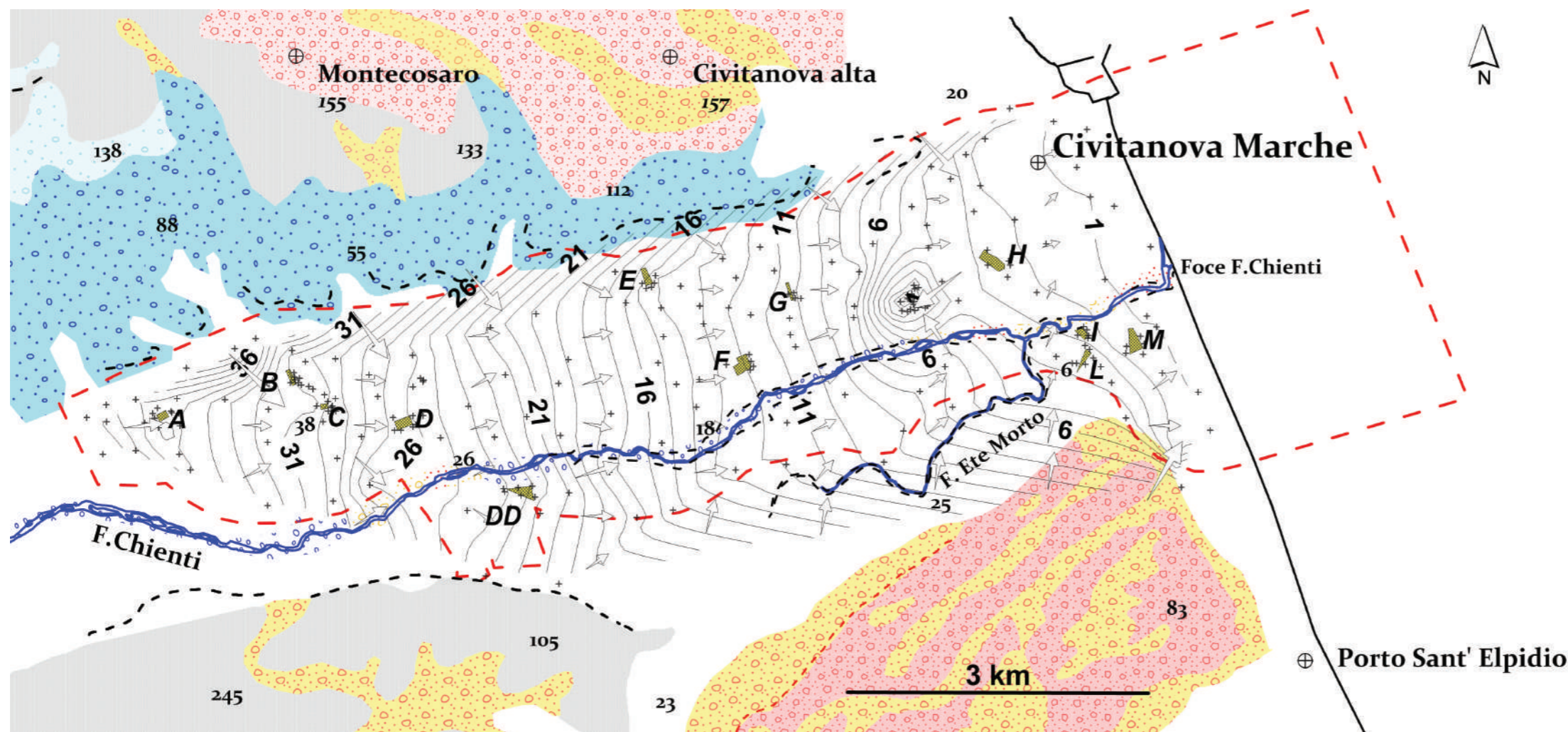
 Punti di monitoraggio

 Limite area contaminata del Basso Bacino del F. Chienti (D.M. 16/02/2003)

Idrogeologia

 Isopieze con equidistanza di 1 m (uguali nei modelli 3D)

 Principali direzioni di drenaggio (proporzionali al gradiente idraulico)



CARTOGRAFIA TEMATICA DEL SITO CONTAMINATO DI INTERESSE NAZIONALE DEL BASSO BACINO DEL F. CHIEN TI

Allegato A - Tavola A2:
Isopieze e modello 3D
della
campagna del 08/2007

*Classificazione litostratigrafica
e caratteristiche idrogeologiche schematiche dei terreni
(da Ambiente fisico delle Marche, 1991)*

Terreni impermeabili

Peliti con intercalazioni pelitico arenacee in strati sottili
Pleistocene inferiore

Terreni variamente permeabili

Detriti di falda: depositi di glacis ed eluvio - colluviali
Olocene - Pleistocene superiore - medio

Terreni permeabili

Alluvioni attuali e recenti; depositi deltizi e di spiaggia attuali e recenti
Olocene

Alluvioni terrazzate
Pleistocene superiore

Alluvioni terrazzate
Pleistocene medio

Conglomerati e sabbie di tetto
Pleistocene medio - inferiore

Litotipi presenti lungo l'alveo fluviale (da Valle et alii, 2005)

Ghiaie Ghiaie e sabbie Sabbie e limi

Geomorfologia

Forme dovute all'azione delle acque correnti superficiali

Scarpa di erosione fluviale antica attuale recente

Forme strutturali

Orlo di scarpata poligenica

Forme antropiche

Siti sorgente della contaminazione

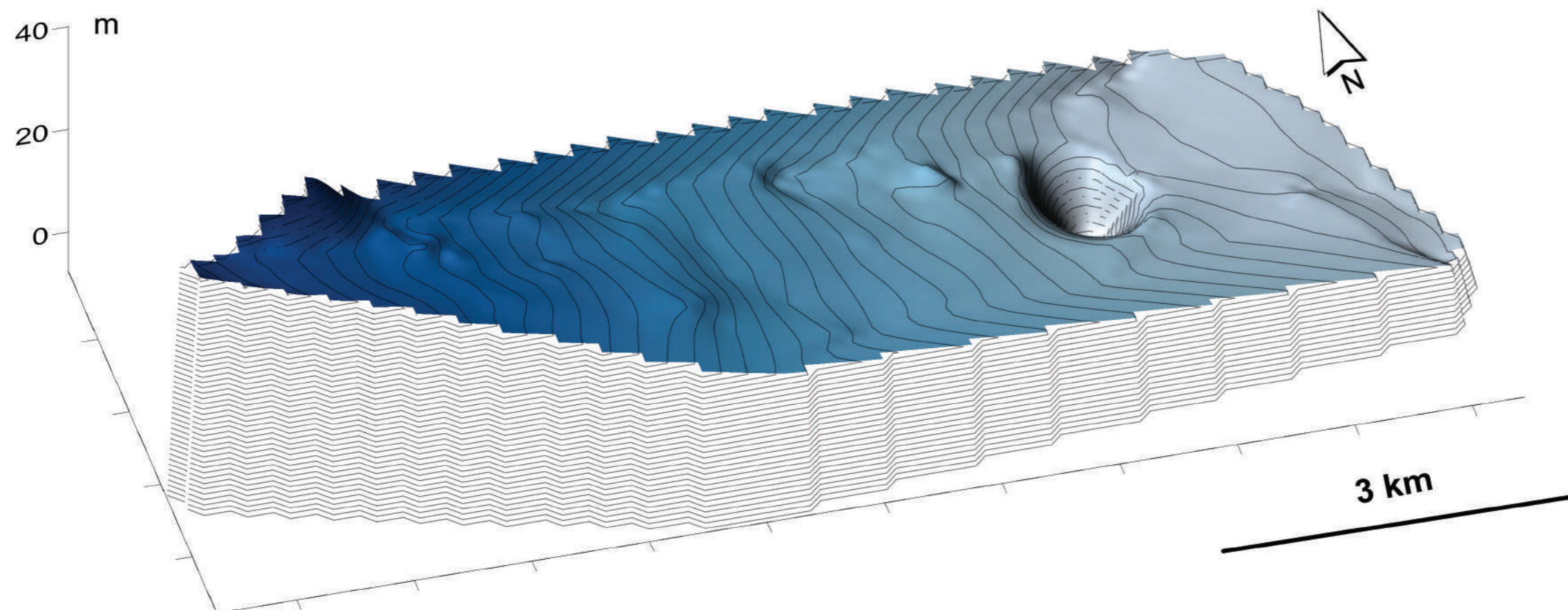
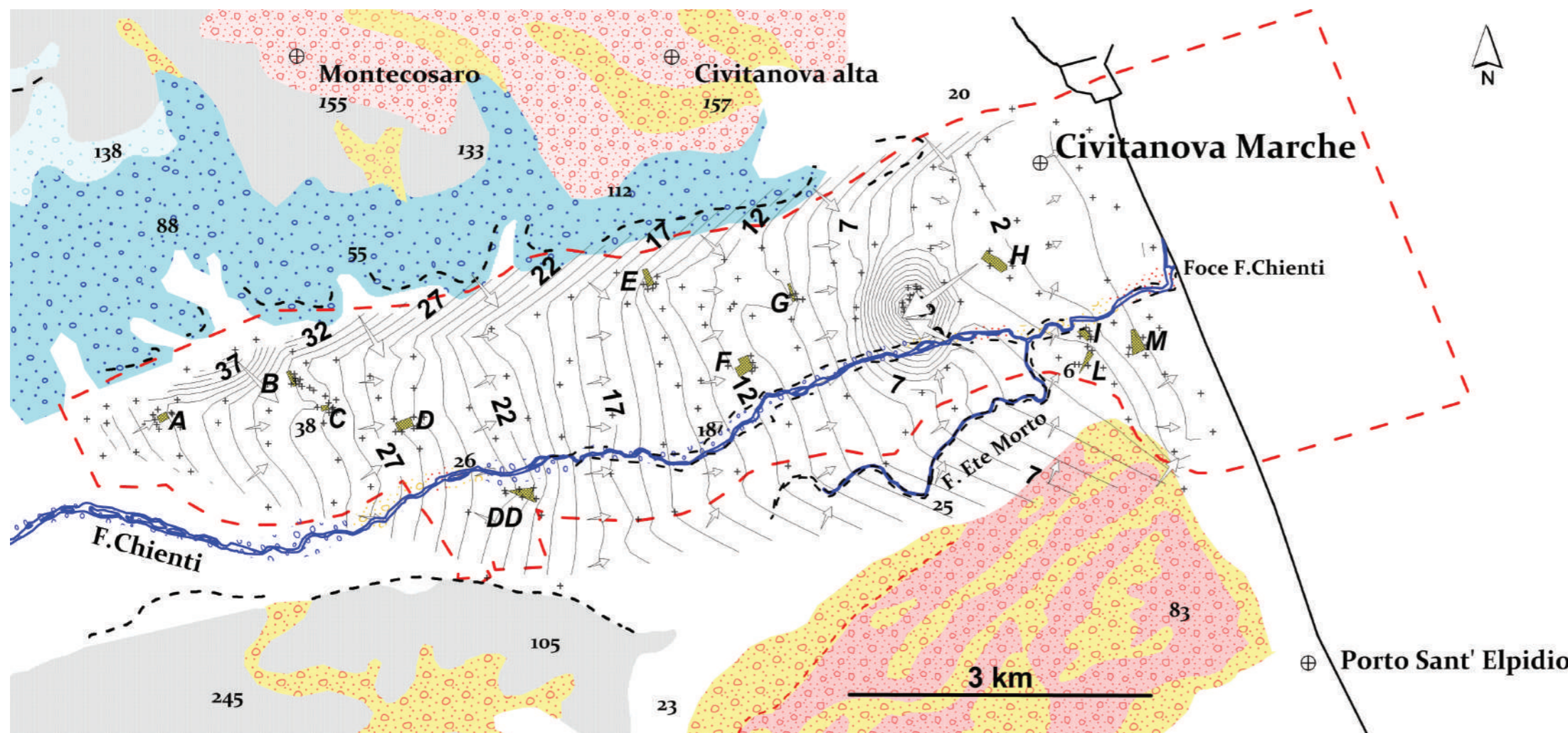
Punti di monitoraggio

Limite area contaminata del Basso Bacino del F. Chienti
(D.M. 16/02/2003)

Idrogeologia

Isopieze con equidistanza di 1 m (uguali nei modelli 3D)

Principali direzioni di drenaggio (proporzionali al gradiente idraulico)




CARTOGRAFIA TEMATICA DEL SITO CONTAMINATO DI INTERESSE NAZIONALE DEL BASSO BACINO DEL F. CHIEN TI

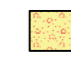
Allegato A - Tavola A3:
Isopieze e modello 3D
della
campagna del 01/2008

*Classificazione litostratigrafiche
e caratteristiche idrogeologiche schematiche dei terreni
(da Ambiente fisico delle Marche, 1991)*

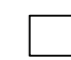
Terreni impermeabili

 Peliti con intercalazioni pelitico arenacee in strati sottili
Pleistocene inferiore

Terreni variamente permeabili

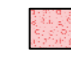
 Detriti di falda: depositi di glacis ed eluvio - colluviali
Olocene - Pleistocene superiore - medio

Terreni permeabili

 Alluvioni attuali e recenti; depositi deltizi e di spiaggia attuali e recenti
Olocene

 Alluvioni terrazzate
Pleistocene superiore

 Alluvioni terrazzate
Pleistocene medio

 Conglomerati e sabbie di tetto
Pleistocene medio - inferiore

Litotipi presenti lungo l'alveo fluviale (da Valle et alii, 2005)


 Ghiaie  Ghiaie e sabbie  Sabbie e limi

Geomorfologia

Forme dovute all'azione delle acque correnti superficiali

 Scarpata di erosione fluviale antica attuale recente


Forme strutturali

 Orlo di scarpata poligenica

Forme antropiche

 Siti sorgente della contaminazione

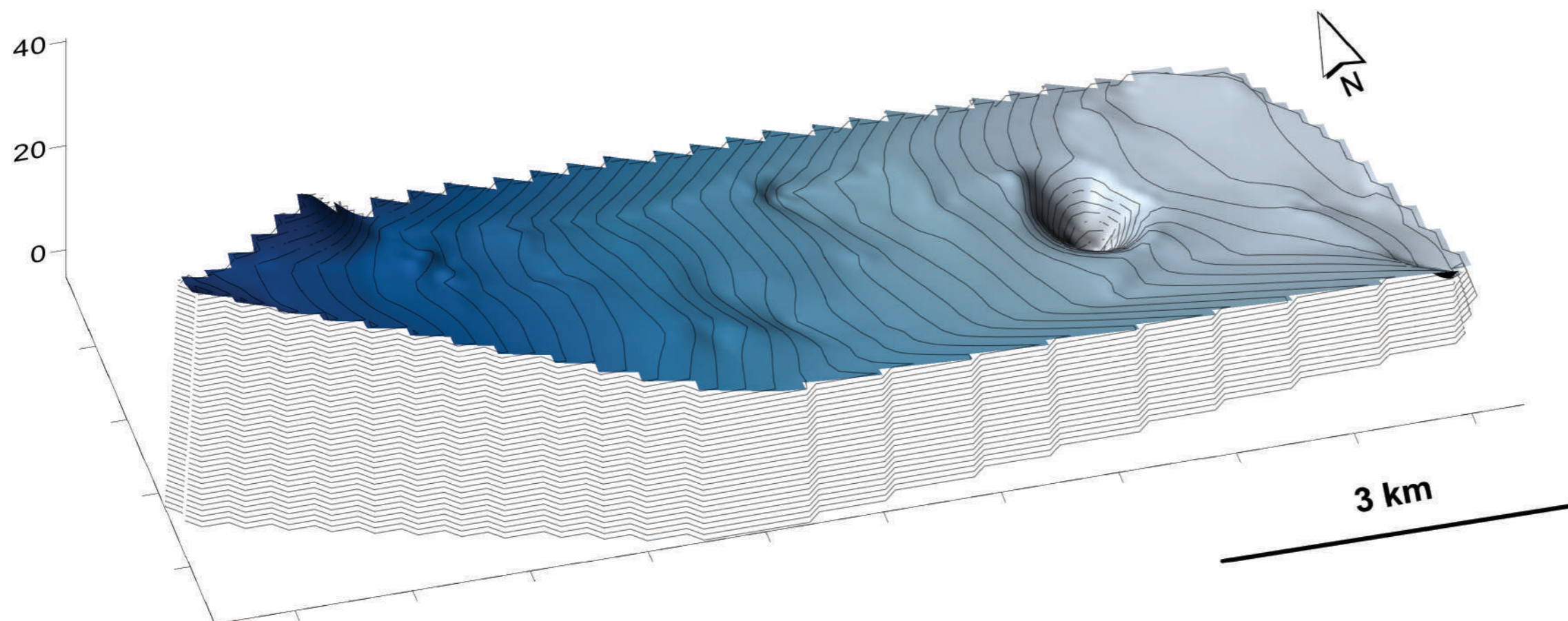
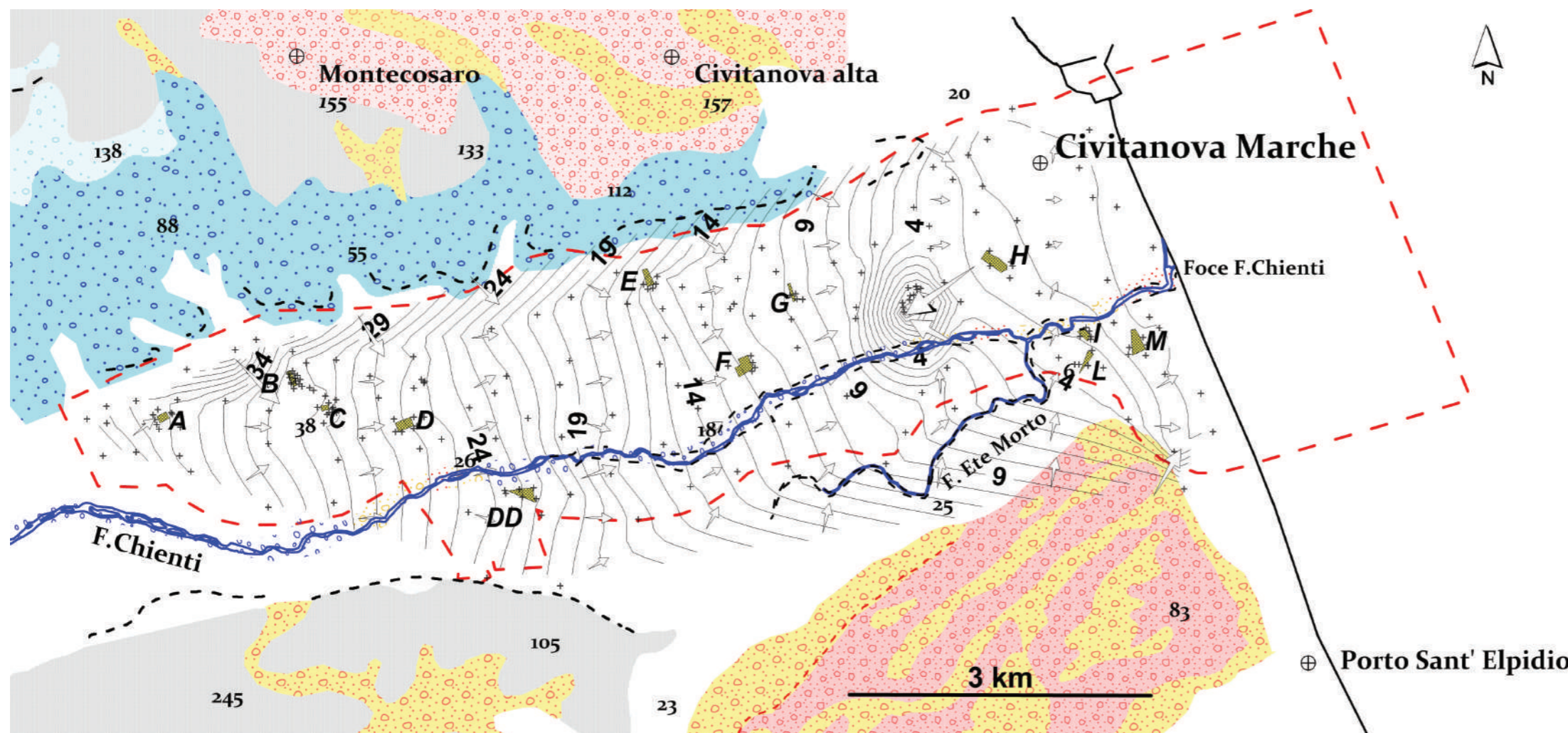
 Punti di monitoraggio

 Limite area contaminata del Basso Bacino del F. Chienti (D.M. 16/02/2003)

Idrogeologia

 Isopieze con equidistanza di 1 m (uguali nei modelli 3D)

 Principali direzioni di drenaggio (proporzionali al gradiente idraulico)




CARTOGRAFIA TEMATICA DEL SITO CONTAMINATO DI INTERESSE NAZIONALE DEL BASSO BACINO DEL F. CHIEN TI

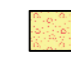
Allegato A - Tavola A4:
Isopieze e modello 3D
della
campagna del 06/2009

*Classificazione litostratigrafiche
e caratteristiche idrogeologiche schematiche dei terreni
(da Ambiente fisico delle Marche, 1991)*

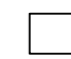
Terreni impermeabili

 Peliti con intercalazioni pelitico arenacee in strati sottili
Pleistocene inferiore

Terreni variamente permeabili

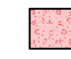
 Detriti di falda: depositi di glacis ed eluvio - colluviali
Olocene - Pleistocene superiore - medio

Terreni permeabili

 Alluvioni attuali e recenti; depositi deltizi e di spiaggia attuali e recenti
Olocene

 Alluvioni terrazzate
Pleistocene superiore

 Alluvioni terrazzate
Pleistocene medio

 Conglomerati e sabbie di tetto
Pleistocene medio - inferiore

Litotipi presenti lungo l'alveo fluviale (da Valle et alii, 2005)


 Ghiaie  Ghiaie e sabbie  Sabbie e limi

Geomorfologia

Forme dovute all'azione delle acque correnti superficiali

 Scarpata di erosione fluviale antica attuale recente

Forme strutturali

 Orlo di scarpata poligenica

Forme antropiche

 Siti sorgente della contaminazione

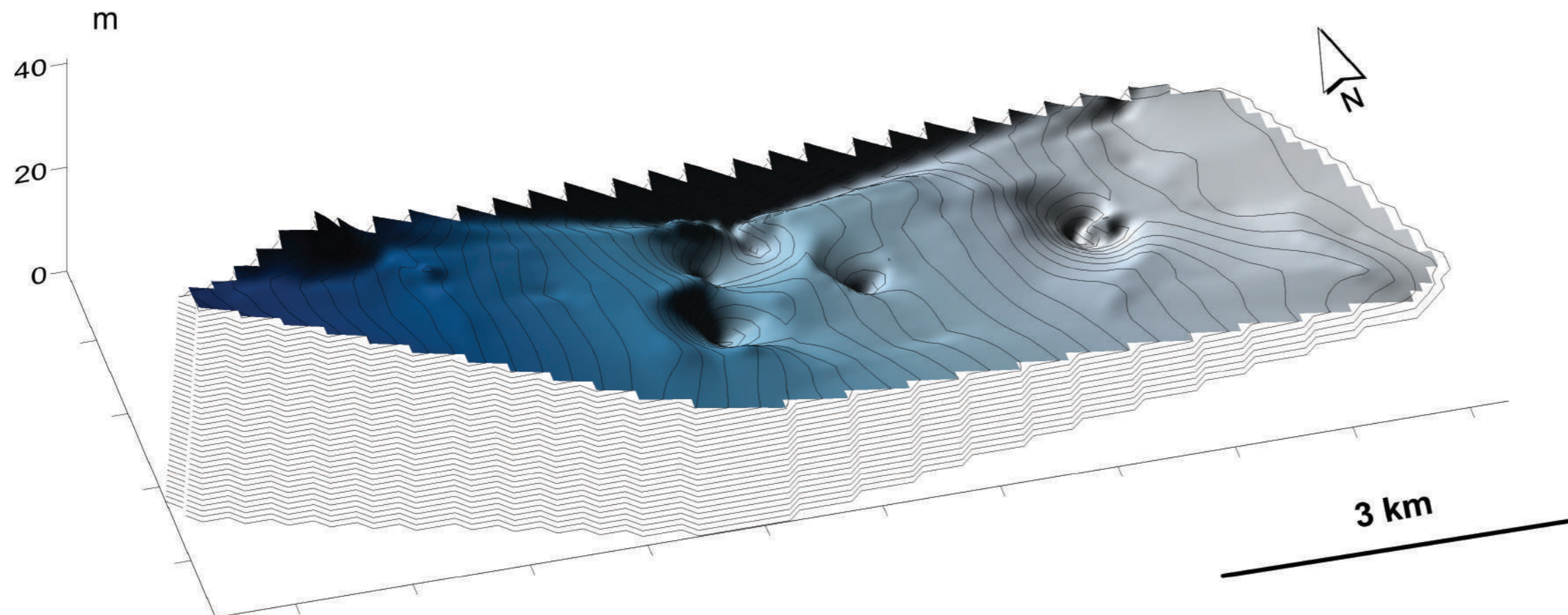
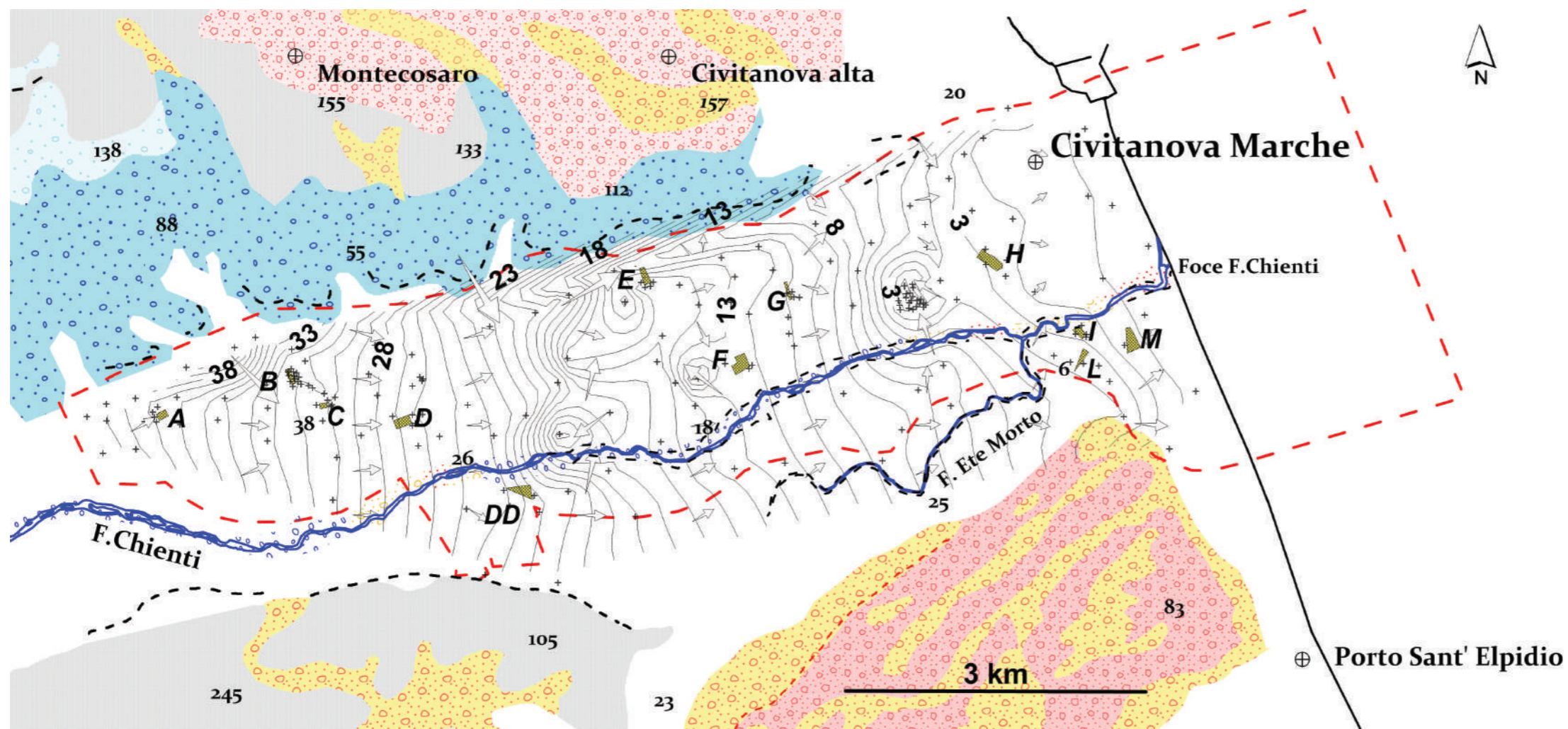
 Punti di monitoraggio

 Limite area contaminata del Basso Bacino del F. Chienti (D.M. 16/02/2003)

Idrogeologia

 Isopieze con equidistanza di 1 m (uguali nei modelli 3D)

 Principali direzioni di drenaggio (proporzionali al gradiente idraulico)



CARTOGRAFIA TEMATICA DEL SITO CONTAMINATO DI INTERESSE NAZIONALE DEL BASSO BACINO DEL F. CHIEN TI

Allegato A - Tavola A5:
Isopieze e modello 3D
della
campagna del 11/2009

*Classificazione litostratigrafica
e caratteristiche idrogeologiche schematiche dei terreni
(da Ambiente fisico delle Marche, 1991)*

Terreni impermeabili

Peliti con intercalazioni pelitico arenacee in strati sottili
Pleistocene inferiore

Terreni variamente permeabili

Detriti di falda: depositi di glacis ed eluvio - colluviali
Olocene - Pleistocene superiore - medio

Terreni permeabili

Alluvioni attuali e recenti; depositi deltizi e di spiaggia attuali e recenti
Olocene

Alluvioni terrazzate
Pleistocene superiore

Alluvioni terrazzate
Pleistocene medio

Conglomerati e sabbie di tetto
Pleistocene medio - inferiore

Litotipi presenti lungo l'alveo fluviale (da Valle et alii, 2005)

Ghiaie Ghiaie e sabbie Sabbie e limi

Geomorfologia

Forme dovute all'azione delle acque correnti superficiali

Scarpa di erosione fluviale antica attuale recente

Forme strutturali

Orlo di scarpata poligenica

Forme antropiche

Siti sorgente della contaminazione

Punti di monitoraggio

Limite area contaminata del Basso Bacino del F. Chienti (D.M. 16/02/2003)

Idrogeologia

Isopieze con equidistanza di 1 m (uguali nei modelli 3D)

Principali direzioni di drenaggio (proporzionali al gradiente idraulico)

