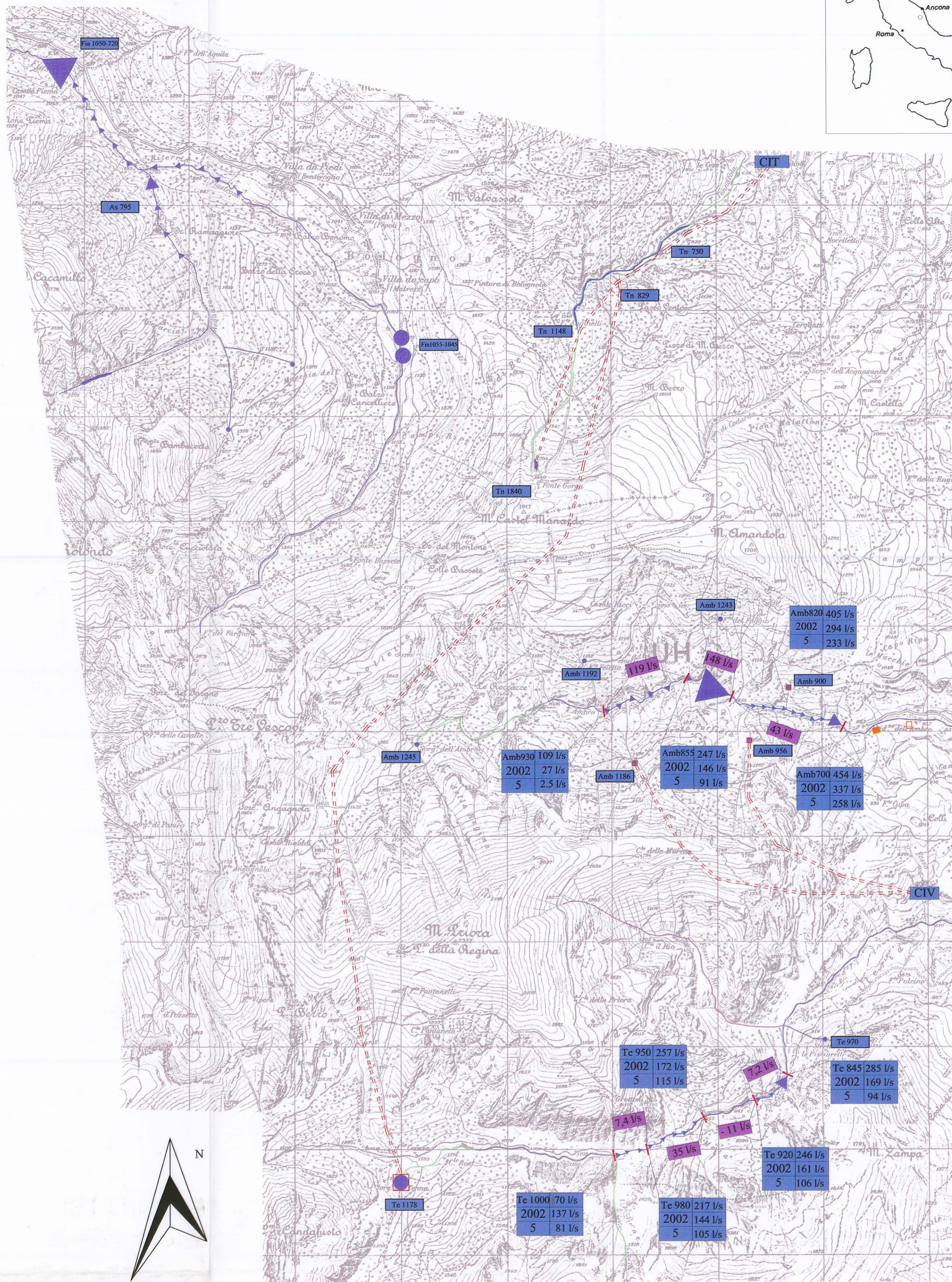
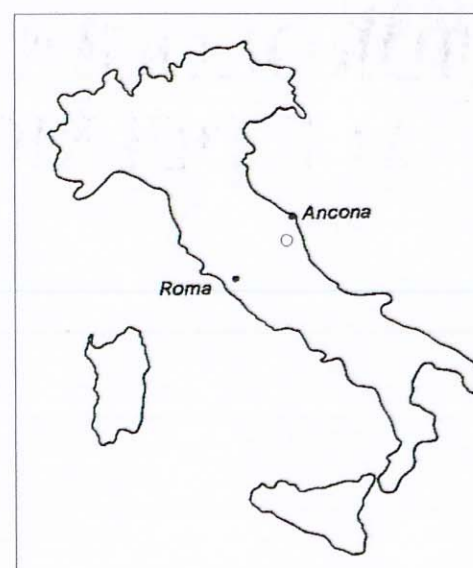


# CARTA DELL'IDROLOGIA DI SUPERFICIE DEL SETTORE SETTENTRIONALE DEI MONTI SIBILLINI ORIENTALI



Corso di Laurea in Scienze Geologiche

Tesi di laurea sperimentale in Idrogeologia

"Idrogeologia dei bacini dei Fiumi Ambro e Tennacola"

Allegato n°3

**"CARTA DELL'IDROLOGIA DI SUPERFICIE DEL SETTORE SETTENTRIONALE DEI MONTI SIBILLINI ORIENTALI"**

SCALA 1:25.000

Relatore  
Prof. Carlo F. Boni

Laureanda  
Tiziana Baldoni  
N° matricola: 11101343

Anno Accademico 2002-2003

## Legenda

- Reticolo idrografico perenne
- Reticolo idrografico temporaneo (per condizioni naturali)
- Reticolo idrografico temporaneo (per captazioni a monte)
- Sorgenti puntuali (portate medie)**
  - ≤ 15 l/s
  - 70 - 100 l/s
  - Sorgenti captate
- Sorgenti lineari (portate medie)**
  - 0 - 50 l/s
  - 50 - 100 l/s
  - >250 l/s
  - Sorgenti diffuse
- Tracciato indicativo di acquedotto
- Prelievo idroelettrico
- Restituzione idroelettrica
- Sezione di misura in alveo

7,2 l/s Incrementi della portata misurata in alveo

Amb 900 Sigla della sorgente

CIT Consorzio Idrico del Tennacola

CIV Consorzio Idrico del Vettore

Tabella della sezione di misura di portata

Sigla sezione di misura	Q max in l/s
N°	Q media in l/s
misure	Q min in l/s

	AMBRO			
	Amb 930	Amb 855	Amb 820	Amb 700
Giugno '02	4,73	155,89	296,98	360,26
Luglio '02	3,79	112	260,25	294,8
Agosto '02	2,48	91,28	232,48	257,86
Settembre '02	108,98	246,76	404,77	454,43
Ottobre '02	16,8	125,88	276,54	316,06

	TENNA				
	Te 1000	Te 980	Te 950	Te 920	Te 845
Giugno '02	178,10	143,09	172,90	148,50	177,20
Luglio '02	80,55	104,62	126,22	106,04	94,23
Agosto '02	114,88	109,64	114,77	128,76	112,22
Settembre '02	171,19	216,5	256,7	246	284,64
Ottobre '02	140,57	148,53	190,35	177	174,11

Sigla sorgente	Nome sorgente	Captata	Ente che capta	Q captata	Dato fornito da
<b>Sorgenti puntuali</b>					
<b>Ambro</b>					
Amb 1245	S. dell'Ambro	No		15 l/s	* Parco
Amb 1243	Fonte del Faggio	Si	CIIP	3 l/s	*** Marzolla
Amb 1192	Fonte Foletta	No		1,5 l/s	Stimato
Amb 1186	S. Acqua Arva	Si	CIV	8 l/s	CIV
Amb 956	S. Vena dell'acqua	Si	CIV	5 l/s	CIV
Amb 900	S. Ciliegio	Si	CIV	7 l/s	CIV
<b>Fiastrone</b>					
Fia 1055 - 1045				90 l/s	** Tarragoni
<b>Tenna</b>					
Te 1178	S. Capotenna	Si	CIT	95 l/s max 75 l/s min	CIT
Te 1700	Il Rio	No		3/4 l/s	
Te 970	Le Pisciarelle	No		4 l/s	
1700	Civitetto	Si	CIV	5 l/s	CIV
<b>Sorgenti lineari e diffuse</b>					
<b>Ambro</b>					
Amb 930 - 820		No		267 l/s	Misurato
Amb 820 - 700		No		43 l/s	
<b>Fiastrone</b>					
Fia 1050 - 720	S. Fiastrone	No		330 l/s	** Tarragoni
As 795	S. dell'Acquasanta	No		95 l/s	** Tarragoni
<b>Tenna</b>					
Te 1000 - 845		No		50 l/s	Misurato
<b>Tennacola</b>					
Tn 1840	Fonte Gorga				
Tn 1148	Fonte Anginelli Mezzavalle				
Tn 829	Faggi bassi	Si	CIT	150 l/s	CIT
Tn 750	Capod'acqua sup. Faggi bassi				
	Capod'acqua inf.				

- Elenco delle misure effettuate nel 2002

- Elenco delle principali sorgenti. \* Dato fornito dal Parco Nazionale dei Sibillini \*\* Tarragoni C., 2000/01, dati inediti. \*\*\*Marzolla A., 1994/95, dati inediti.