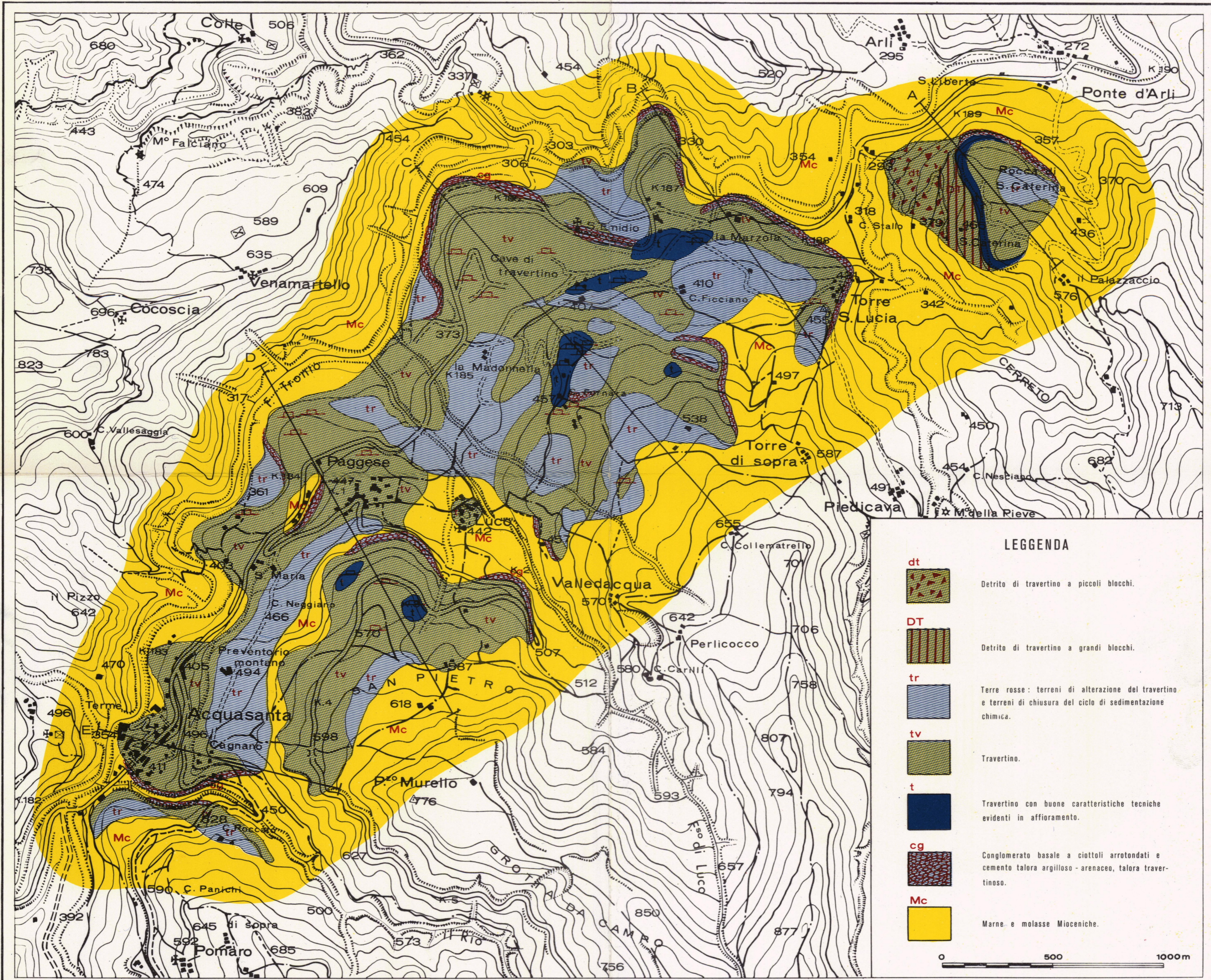

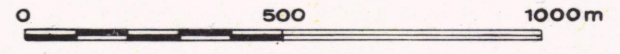


CARTA GEOLOGICA DELLA ZONA TRAVERTINIFERA DI ACQUASANTA



LEGGENDA

- dt**  Detrito di travertino a piccoli blocchi.
- DT**  Detrito di travertino a grandi blocchi.
- tr**  Terre rosse: terreni di alterazione del travertino e terreni di chiusura del ciclo di sedimentazione chimica.
- tv**  Travertino.
- t**  Travertino con buone caratteristiche tecniche evidenti in affioramento.
- cg**  Conglomerato basale a ciottoli arrotondati e cemento talora argilloso-arenaceo, talora travertinoso.
- Mc**  Marne e molasse Mioceniche.



RISTAMPA PER GENTILE CONCESSIONE DELLA CAMERA DI COMMERCIO DI ASCOLI PICENO